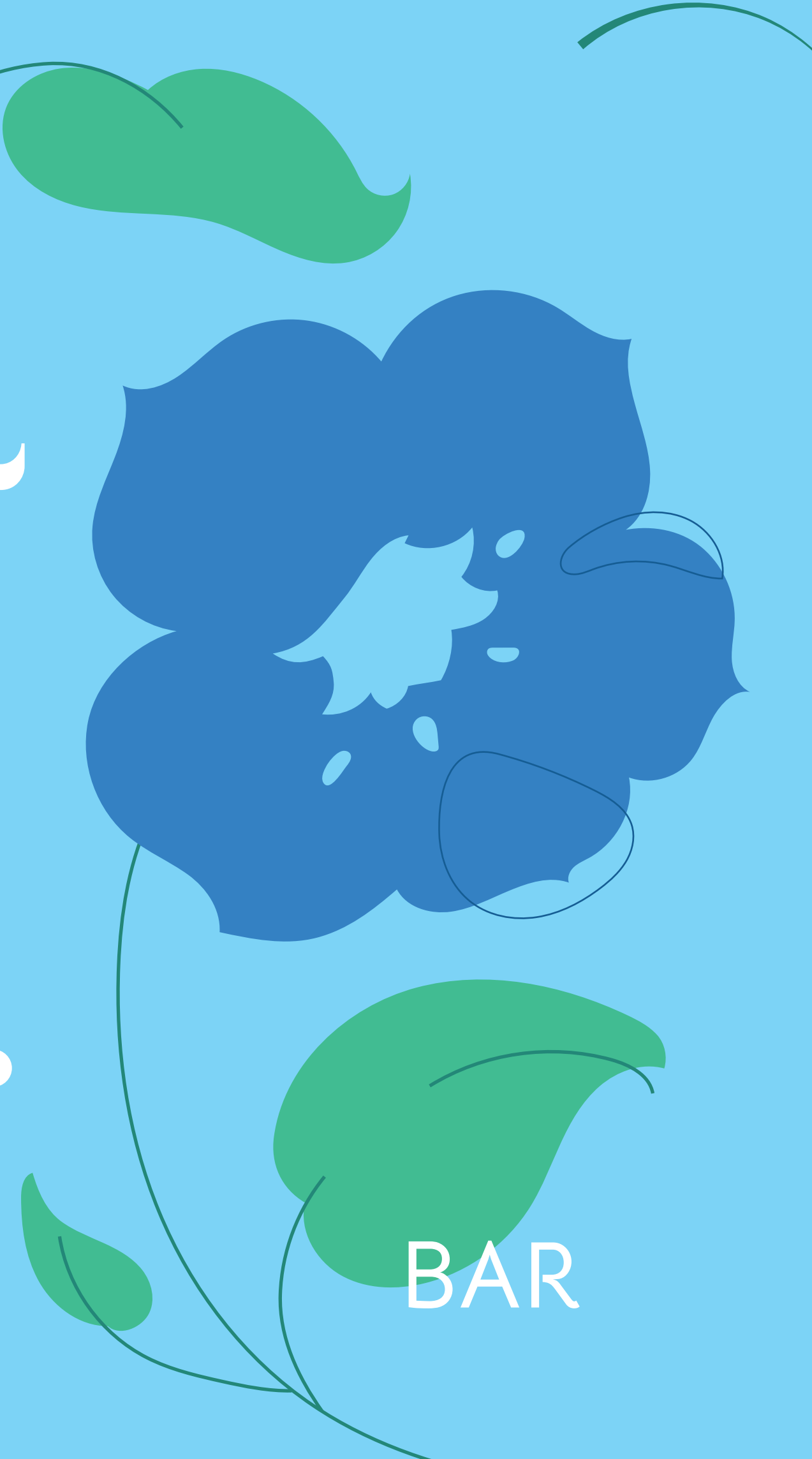


# Bar Miami Bar









BAR

## КОКТЕЙЛИ СЕМЬИ ХИН

	<b>Non-alco Sparky Sangria</b> Сироп из ягод и соцветий бузины, выпаренное белое вино, содовая	200 мл	380
	<b>Non-alco Watermelon Negroni</b> Арбузный биттер, содовая	120 мл	380
	<b>Non-alco Aperol Spritz</b> Сироп из сицилийских апельсинов, выпаренное белое вино, содовая	200 мл	380
	<b>Endemica Spritz Male</b> Endemica "Back to the Bodhi", домашний малиновый сироп, игристое вино	180 мл	580
	<b>Endemica Spritz Female</b> Endemica "Cha Yang Guk", домашний сироп из ягод и соцветий бузины, игристое вино	180 мл	580
	<b>Ginza</b> Джин, Endemica "Cha Yang Guk", кордиал из розы и грейпфрута	110 мл	580
	<b>Patong daiquiri</b> Ром на печёных бананах, кордиал из пандана и вермута	110 мл	580
	<b>Walking street Pattaya</b> Джин, игристое, кордиал из манго и маракуйи	115 мл	610
	<b>Akasaka highball</b> Бурбон на нори, кленовый кордиал, содовая	215 мл	610
	<b>Sanlitun</b> Джин, Endemica "Back to the Bodhi", игристое, кордиал из груши и жасмина	100 мл	640
	<b>Maya bay</b> Бурбон, пюре маракуйи, лимон, биттер	105 мл	660

## КОКТЕЙЛИ КЛАССИКА

	<b>Manhattan</b> Бурбон, Endemica "Back to the Bodhi", биттер	80 мл	580
	<b>White Russian</b> Водка, кофейный ликер, сливки	90 мл	580
	<b>Aperol Spritz</b> Aperol, игристое вино, апельсин	200 мл	580
	<b>Negroni Solera est. 12.21</b> Джин, Campari, Endemica "Back to the Bodhi"	90 мл	610
	<b>Old Fashioned</b> Бурбон, тростниковый сахар, биттер	60 мл	610
	<b>Negroni sbaigliato</b> Campari, Endemica "Back to the Bodhi", игристое вино	100 мл	640

ДРУЗЬЯ,

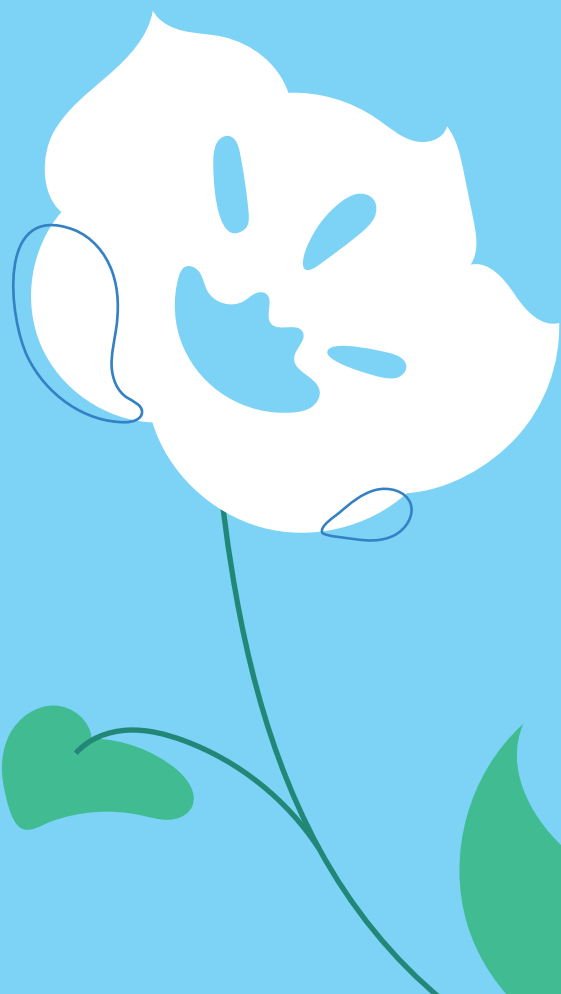
мы разработали барную карту, концепция, в которой мы предлагаем гостям сконцентрироваться на

### КЛЮЧЕВЫХ УЛИЦАХ И КВАРТАЛАХ СТРАН АЗИИ -

местах, где зарождается современная культура и тренды.

Каждый напиток в нашей карте это яркий представитель своей ингредиентной группы, квинтэссенция ассоциаций, возникающих при первой мысли о месте, образующем название коктейля.

Выберите коктейль, закройте глаза и сделайте глоток – добро пожаловать!



## ПУЗЫРЬКИ

	125 мл	750 мл
Comte de Chamberi, Brut	300	1800
Cava, Dominio del Derramador, Brut	400	2400
Prosecco, Villa Oppi	480	2880
Cabernet Franc Petnat, Fanagoria, Rose		3400

## БЕЛЫЕ ВИНА

	125 мл	750 мл
Vinho Verde, Norte, Portugal	460	2760
Riesling x Citron Magaracha, the lines, Russia <i>Demi-sweet</i>	500	3000
Pinot Grigio BIO, Tenute Arnaches, Italy	500	3000
Chardonnay, Von Rieben, Australia	500	3000
Torrontes, San Telmo, Argentina		3400

## КРАСНЫЕ ВИНА

	125 мл	750 мл
Tempranillo x Syrah, the Guv'nor, Castilla	380	2280
Shiraz, Aussimento "Double Pass", Australia	440	2640
Negroamaro, "Duca della Rocca", Puglia <i>Demi-sweet</i>	500	3000
Sangiovese, Mio Angelo, Piemont <i>Non-alcolsweet</i>	360	2160

## РОЗОВОЕ ВИНО

	125 мл	750 мл
Vinho Verde, Norte, Portugal	460	2760

## ЛЕГЕНДАРНЫЕ НАСТОЙКИ ENDEMICА

	40 мл
Южный соломенный лимон	300
Малиновый куст долины Сурин	300

## АПЕРИТИВ И ДИЖЕСТИВ

	40 мл
J. J. Whitley Blackcurrant	300
Amaretto, Giarola	300
Amaro, d'Erbe del Fattore Perlino	320
Campari	380
Furstenhof Груша\Смородина\Орех	380
Sake, Ozeki, Josen Kinkan	460
St. Germain	640
White Vermouth, Cha Yang Guk, Endemica	360
Red Vermouth, Back to the Bodhi, Endemica	360
Porto, Fine Ruby, Maynard's	520

## ВОДКА

	40 мл
Tchaikovsky	260
Onegin	360

## ДЖИН

	40 мл
Beatly London Dry	300
J. J. Whitley Pink \ Mango & Papaya	300
Berkshire Sloe	420
Bombay Sapphire Bramble	520

## ВИСКИ

	40 мл
Samuel Gelston's	380
Bankhall Sweet Mash <i>bourbon</i>	440
Proper Twelve	720
Hatozaki	840

## РОМ

	40 мл
Dead Man's Fingers White	360
Dead Man's Fingers Black	360
Bacardi Reserva 8	640

## СОКРОВИЩА ЧАЙНОГО МАСТЕРА СИН

500 мл 1200 мл

Юн Чжэнь гун Тин	320	640
Иван-чай с шалфеем и мёдом	320	640
Молочный улун	320	640
Сяо Чжу Цзаочунь	320	640
Дянь Хун Сун Чжэнь	320	640
Те Гуань Инь Хуа Сян	420	840
Аньцзи Байча Чжэцзян	460	920
Габа золотая	520	1040
Иу Гушу Ча Тоу	680	1360

## КОФЕ

Эспрессо	50 мл	140
Американо	150 мл	140
Капучино	180 мл	240
Латте	330 мл	260
Флэт уайт	200 мл	310
Раф	280 мл	320

## ПИВО

500 мл

Lager	300
Blanche	400
IPA	400
Milk Stout	400
Mango Milkshake	420
Konix non-alco	320

## АЗИАТСКИЕ ЯГОДНЫЕ ЛИМОНАДЫ

400 мл 1000 мл

Малина с маракуйей	320	640
Клубника с мятой	320	640
Крыжовник с китайскими специями	320	640

## SOFT DRINK

Вода газ/б.г	330 мл	160
Кола	330 мл	220
Тоник	250 мл	220
Сок Яблоко вишня апельсин	200 мл	220
Апельсиновый фреш	220 мл	420
Грейпфрутовый фреш	220 мл	420

